

CLASIFICACIONES DE EXOPLANETAS



CLASIFICACIÓN SEGÚN SU TAMAÑO



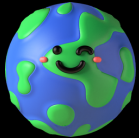
Planetas terrestres o rocosos

- Radio: $< 1.25 R_{\oplus}$ (radios terrestres).
- Similar a: Mercurio, Venus, Tierra, Marte.
- Composición: Rocosa, con atmósferas delgadas o moderadas.



Gigantes gaseosos (tipo Neptuno)

- Radio: $4 - 6 R_{\oplus}$.
- Compuestos de hidrógeno, helio, metano y agua.



Supertierras

- Radio: $1.25 - 2 R_{\oplus}$.
- Más masivos que la Tierra, pero aún con superficie sólida.



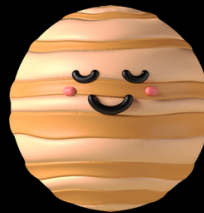
Gigantes gaseosos (tipo Júpiter o Saturno)

- Radio: $6 - 15 R_{\oplus}$.
- Predominantemente de hidrógeno y helio, con atmósferas densas



Mini-Neptunos o Sub-Neptunos

- Radio: $2 - 4 R_{\oplus}$.
- Núcleo rocoso con envoltura gaseosa o helada significativa.



Gigantes ultra-grandes (super-Jupiteres)

- Radio: $> 15 R_{\oplus}$.
- Masas hasta $13 M_{\oplus}$ (límite con enanas marrones).



CLASIFICACIÓN SEGÚN SU TEMPERATURA

ULTRA-CALIENTES

Atmósfera ionizada, condiciones extremas.

2227°C

CALIENTES

Muy cercanos a su estrella, atmósferas densas o evaporadas.

200°C - 1200°C

TEMPLADOS

Rango donde puede existir agua líquida en la superficie.

30 °C A 40 °C

FRÍOS

Atmósfera ionizada, condiciones extremas.

~ -70 °C



CLASIFICACIÓN SEGÚN SU COMPOSICIÓN

Atmosfera rica en agua/hielo

Núcleo rocoso con capas de agua, amoníaco y metano; envueltos en gas

- **Ejemplo: Neptuno**

Rocoso

Superficie sólida, compuestos de hierro y silicatos

- **Ejemplo: Mercurio, Marte.**

Gaseoso

Formados principalmente por hidrógeno y helio; sin superficie sólida definida.

- **Ejemplo: Júpiter, Saturno**



DEPARTAMENTO DE
FÍSICA

ASTROFÍSICA
CON MENCIÓN EN
CIENCIA DE DATOS

